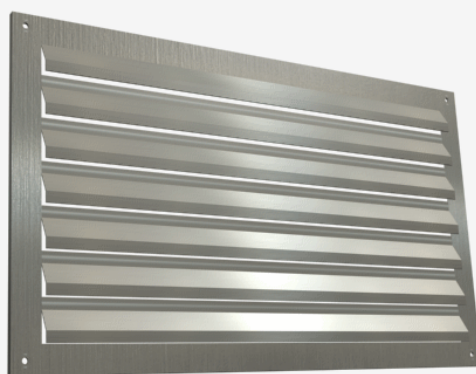
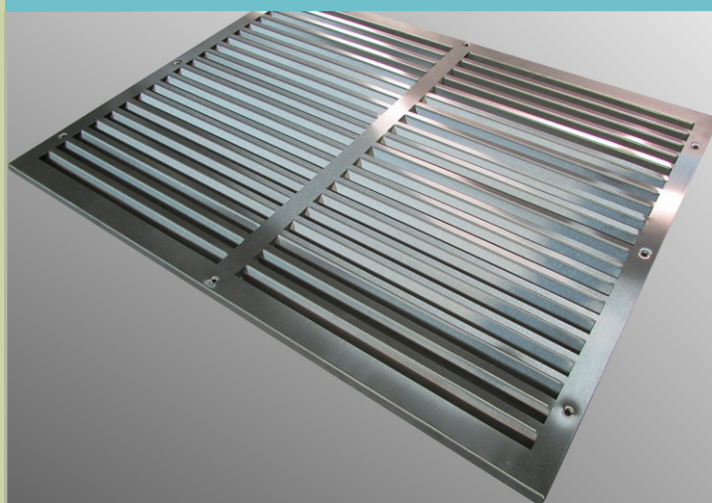


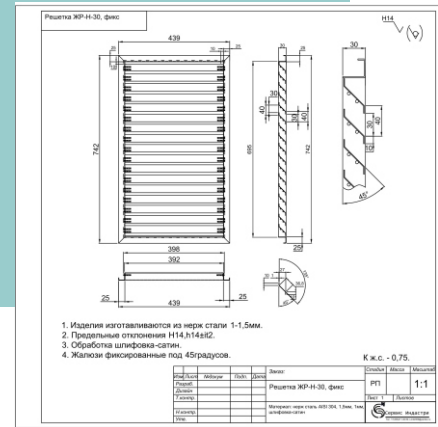
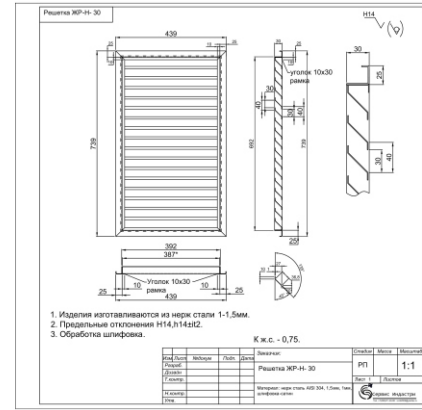
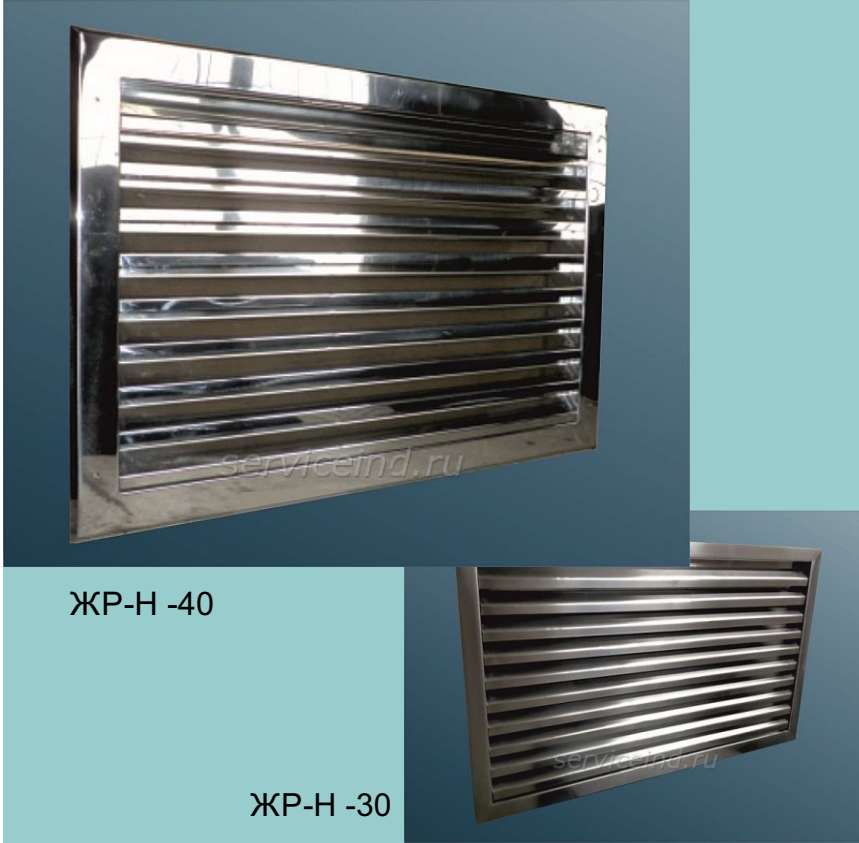


Решетки ВРЖ; ЖР; РПЖ; ДМУ, РПЛ



Решетки РПЖ

Решетки жалюзийного типа ЖР-Н и ЖР-ПВ-н предназначены для установки в приточно вытяжную вентиляцию, зональной и общей вентиляционной системы. Выдерживают большие ветровые и атмосферные нагрузки. Решетки серии ЖР называются архитектурными решетками. За счет того, что выполняются они из нержавеющей стали не ниже марки AISI 304 (ГОСТ 08X18H10), могут быть установлены в зонах с повышенной влажностью, на производствах, в переходах, в метро, в пунктах общественного питания, в медицинских учреждениях.

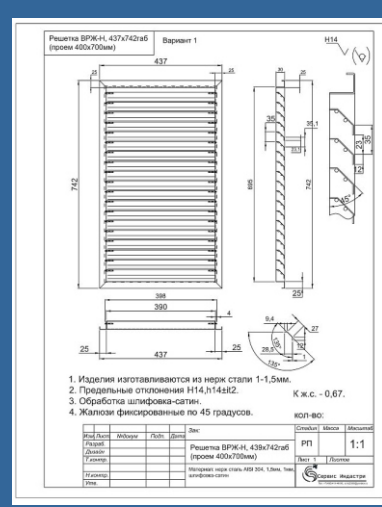


Решетки серии ЖР-ПВ и ЖР-Н называются архитектурными решетками. Обычно они применяются для приточно вытяжной вентиляции и устанавливаются на фасадах зданий, вент-камер, в больших залах, в офисных центрах, и т.д. В следствие того, что решетки изготавливаются из нержавеющей стали марки AISI 304, они могут устанавливаться на пищевых и фармацевтических производствах, в больницах, ресторанах, и кафе. Решетки имеют шлифованную или полированную поверхность и имеют архитектурный вид, который им позволяет легко вписываться в любые экстерьеры и интерьеры.

Решетки в зависимости частоты установки lamелей имеют Коэффициент живого сечения в пределах 0,65 - 0,75 ж.с. Но могут изготавливаться и с другим К ж.с.



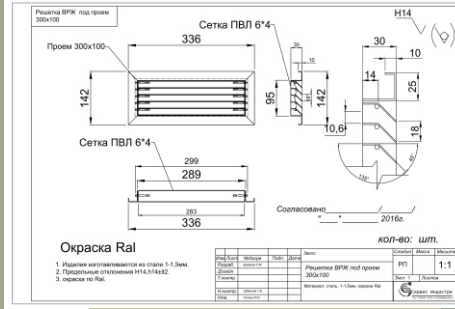
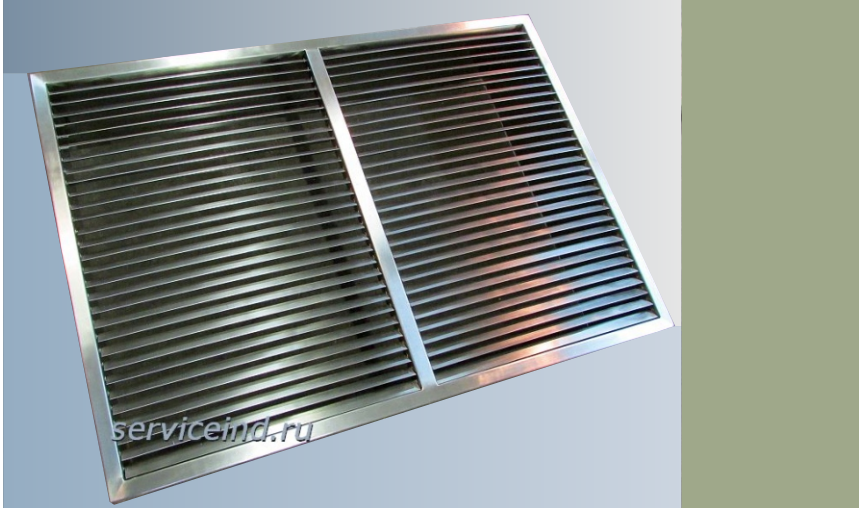
Решетки ЖР-Н имеют lamели Z-образные или П-образные и устанавливаются фиксированно или с индивидуально подвижным механизмом (с шпж).
Поверхность нержавеющей стали обрабатывается шлифовкой - сатин или полировка 600grit



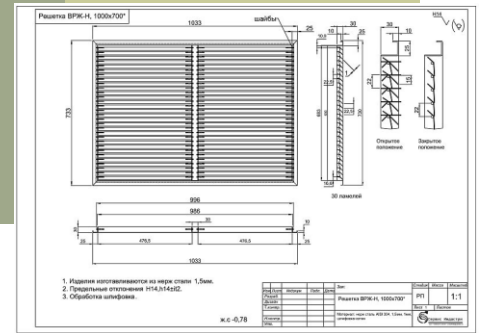
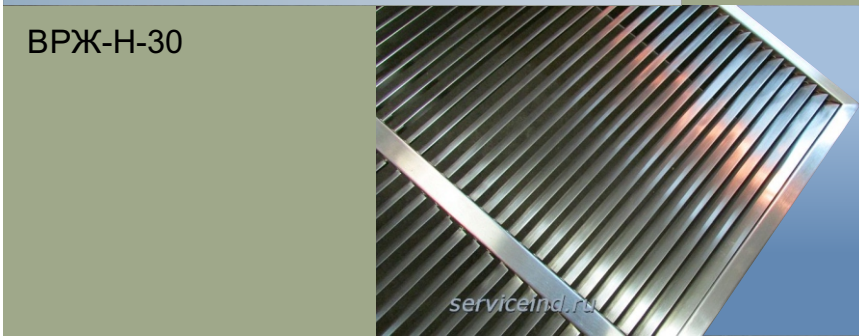
ЖР-ПВ-Н -30 (ВРЖ-Н)

Используется качественная нержавеющая сталь AISI 304 (08X18H10 ГОСТ), которая предназначена для использования как в помещениях, так и на улице.
При изготовлении решеток используется аргоно-дуговая сварка по ГОСТ 10157-79 и ГОСТ 14771 не плавящимися вольфрамовыми электродами WL-20 и присадочной нержавеющей проволокой 1-1,6 мм 310 L.
Решетки используются для подачи и удаления воздуха в помещениях влажным и загрязненным воздухом, а также для конвекции воздуха в помещениях с различным назначением в соответствии с ГОСТ 15150-69 (помещения с вентиляцией без искусственно регулируемых климатических условий). Изделия условно соответствуют ГОСТу 13448-82; ГОСТ 1811-81 и ТЗ. При окрашивании изделий порошковой эмалью по ГОСТ 9.410-88 по шкале Ра1 и СНИПу на изделия.
При обработке нержавеющей стали применяются специальные шлифовальные средства для придания эффекта шлифовки по grit 240; 320 или 600 для полировки изделий.

Решетки жалюзийного типа ВРЖ-Н и ВРЖ-ДУ-н предназначены для установки в приточно вытяжную вентиляцию, зональной и общей вентиляционной системы. Решетки ВРЖ-ДУ-н устанавливаются в системы дымо-удаления. За счет того, что выполняются они из нержавеющей стали марки AISI 304 (ГОСТ 08Х18Н10), могут быть установлены в зонах с повышенной влажностью, на производствах, в переходах, в метро, в пунктах общественного питания, в медицинских учреждениях. Вентрешетки успешно устанавливаются в офисах, кабинетах, общественных зонах.

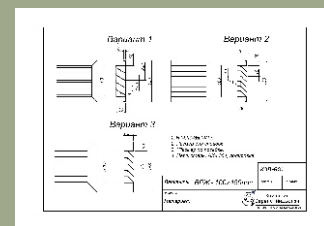
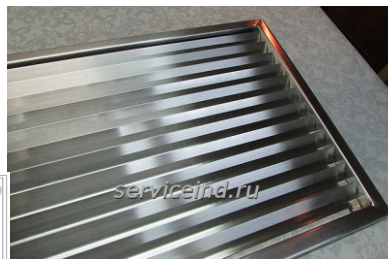
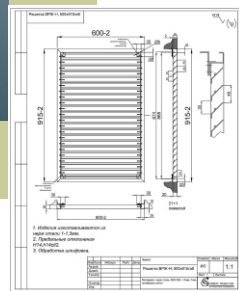


ВРЖ-Н-30



Решетки серии ВЖР-Н и ЖР-Н называются архитектурными решетками. Обычно они применяются для приточно вытяжной вентиляции и устанавливаются в вент-камеры на производствах, в пищевых производствах, в медицинских центрах, и т.д. В следствие того, что решетки изготавливаются из нержавеющей стали марки AISI 304, они могут устанавливаться на пищевых и фармацевтических производствах, в больницах, ресторанах, и кафе. Решетки имеют шлифованную или полированную поверхность и имеют архитектурный вид, который им позволяет легко вписываться в любые экстерьеры и интерьеры.

Решетки в зависимости частоты установки lamелей имеют Коэффициент живого сечения в пределах 0,65 - 0,9 ж.с. Но могут изготавливаться и с другим К ж.с.

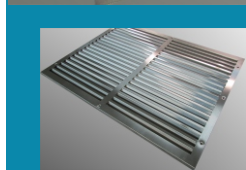
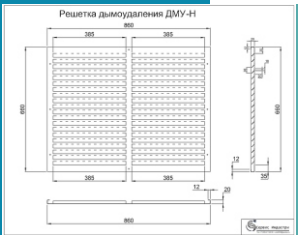
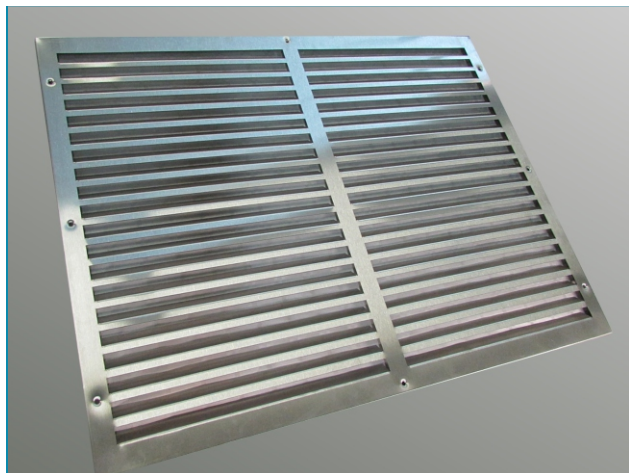


Решетки ВРЖ-Н имеют lamели Г-образные или П-образные и устанавливаются с индивидуально подвижным механизмом (с илж). Lamели индивидуально поворачиваются на нужный угол от 0 до 60гр. Поверхность нержавеющей стали обрабатывается шлифовкой - сатин или полировка 600grit

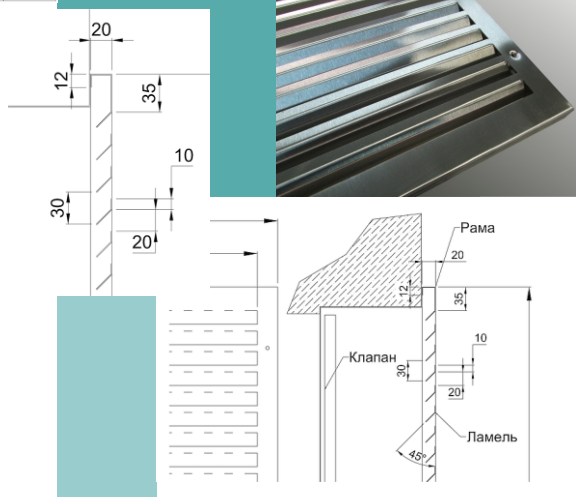


ВРЖ-Н- ДУ 30

Решетки жалюзийного типа ДМУ-Н и РПЖ-Н предназначены для установки в системы дымо-удаления и приточно вытяжную вентиляцию, зональной и общей вентиляционной системы. Решетки РПЖ-ДУ-н устанавливаются в системы дымо-удаления. За счет того, что выполняются они из нержавеющей стали марки AISI 304 (ГОСТ 08Х18Н10), могут быть установлены в зонах с повышенной влажностью, на производствах, в переходах, в метро, в пунктах общественного питания, в медицинских учреждениях. Вентиляционные решетки успешно устанавливаются в офисах, кабинетах, общественных зонах.

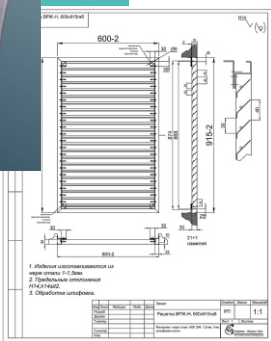


ДМУ-Н



Решетки серии ДМУ-Н и РПЖ-Н называются вентиляционными решетками дымо-удаления. Они применяются для приточно вытяжной вентиляции и дымо удаления и устанавливаются в клапаны дымо-удаления вент-каналов. В виду того, что решетки изготавливаются из цельного листа нержавеющей стали марки AISI 304, они имеют высокий эстетический вид и могут устанавливаться в коридорах офисных помещений, на пищевых и фармацевтических производствах, в больницах, в ресторанах, и кафе. Решетки могут быть накладными и врезными. Решетки имеют шлифованную или полированную поверхность и имеют архитектурный вид, который им позволяет легко вписываться в любые экстерьеры и интерьеры. Решетки изготавливаются методом лазерной резки и последующей гибки

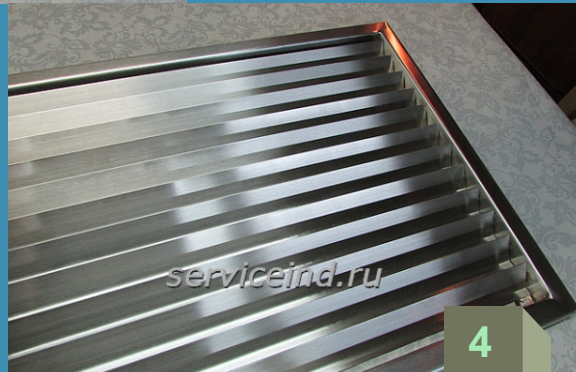
Решетки в зависимости частоты установки ламелей имеют Коэффициент живого сечения в пределах 0,75 - 0,9 ж.с., что позволяет максимально быстро удалить дым. Решетки могут изготавливаться и с другим ж.с.



Решетки ВРЖ-Н Дму изготавливаются при помощи аргоно-дуговой сварки. Ламели не поворотные. Используется скрытый способ крепления.

Решетки ВРЖ-Н имеют ламели Г-образные или П-образные и устанавливаются с индивидуально подвижным механизмом (с ипж). Ламели индивидуально поворачиваются на нужный угол от 0 до 60гр. Поверхность нержавеющей стали обрабатывается шлифовкой - сатин или полировка 600grit

Сертификация: вышеуказанная продукция может быть отнесена по Общероссийскому классификатору продукции ОК-005-93 к позиции «Решетки вентиляционные» код (ОКП 56 9954). Указанная продукция не включена в «Единый перечень продукции, подлежащей обязательной сертификации и Единый перечень продукции, подтверждения соответствия которой осуществляется в форме принятия декларации соответствия», поэтому предоставления сертификата соответствия либо декларации о соответствии на данную продукцию не требуется.



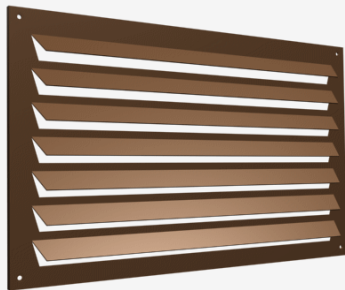
ВРЖ-Н- ДУ 30

Решетки жалюзийного типа РПЖ (Решетка простая жалюзийная) предназначены для установки в приточно вытяжную вентиляцию, зональной и общей вентиляционной системы. Также эти решетки применяются как решетки дымоудаления.

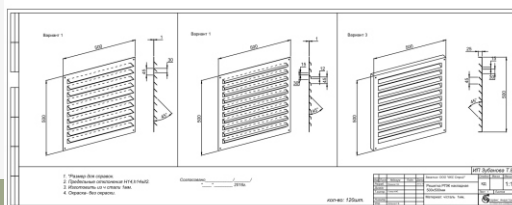
Решетки РПЖ имеют наклонные ламели, согнутые под углом 30-50 градусов. Узкие перемычки мало препятствуют потоку воздуха, что позволяет обеспечить быструю подачу и удаление воздуха.

Решетки могут изготавливаться как из углеродистой стали с последующей окраской по Ral, так и из оцинкованной или нержавеющей стали в следствие чего они могут быть установлены в зонах с повышенной влажностью, с наружи зданий, внутри помещений.

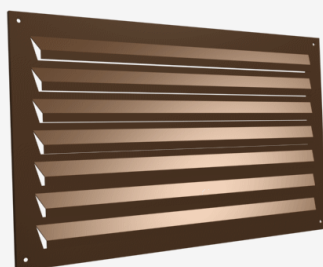
РПЖ Тип 1



Вид сбоку Тип 1



Вентиляционные решетки РПЖ. Шаг между ламелями 20-10; 30-10; 30-15; 40-10; 40-15 и другие. Решетки изготавливаются из листа 0,8-1мм. Решетки могут быть накладные или врезные.



Вид сбоку Тип 2

РПЖ Тип 2

Решетки серии РПЖ изготавливаются накладного или врезного типа. Решетки могут использоваться в системах принудительно удаления или притока воздуха, в системах дымо-удаления, при конвекции или перетока воздуха. Решетки применяются как внутри помещений так и снаружи на фасадах домов, цоколях или чердачных помещениях. Также они могут применяться для приточно вытяжной вентиляции и устанавливаются на стенах. В следствие того что решетки изготавливаются с наклонными ламелями с одним или с двумя подгибами, они препятствуют попаданию воды внутрь помещения. Решетки могут изготавливаться дополнительно с сеткой.

Решетки в зависимости частоты типа имеют Коэффициент живого сечения в пределах 0,7 -0,9 ж.с. Но могут изготавливаться и с другим К ж.с.



РПЖ Тип 3 вид спереди

Вид сзади



При изготовлении используется качественная холодно-катанная сталь 1мм марки 08Пс. которая предназначена для использования как в помещениях, так и на улице.

При изготовлении решеток используется аргоно-дуговая сварка по ГОСТ 10157-79 и ГОСТ 14771 не плавящимися вольфрамовыми электродами WL-20 и присадочной омедненной проволокой 1мм или полу-автоматической сваркой в среде углекислого газа.

Решетки используются для подачи и удаления воздуха в помещениях влажным и загрязненным воздухом, а также для конвекции воздуха в помещениях с различным назначением в соответствии с ГОСТ 15150-69 (помещения с вентиляцией без искусственно регулируемых климатических условий). Изделия условно соответствуют ГОСТу 13448-82; ГОСТ 1811-81 и ТЗ. При окрашивании изделий порошковой эмалью по ГОСТ 9.410-88 по шкале Ral и СНИПУ на изделия.

При обработке нержавеющей стали применяются специальные шлифовальные средства для придания эффекта шлифовки по grit 240; 320.

Решетки РПЖ имеют ламели с шагом 20-10; 30-10 и устанавливаются фиксированным углом наклона, что обеспечивает отвод воды и хорошую пропускную способность воздуха.

Решетки стальные окрашиваются полиэфирной эмалью по международной шкале RAL.

Решетки выполняются и в оцинкованной стали

При исполнении в нержавеющей стали решетки исполняются в полированном или шлифованном виде.



Решетки РПЛ - типовые сечения

СЕРВИС ИНДАСТРИ

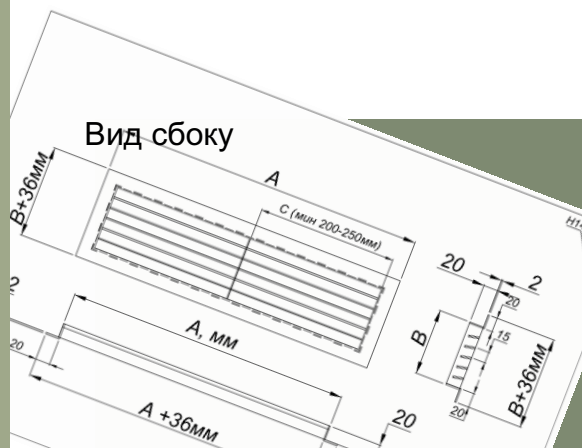
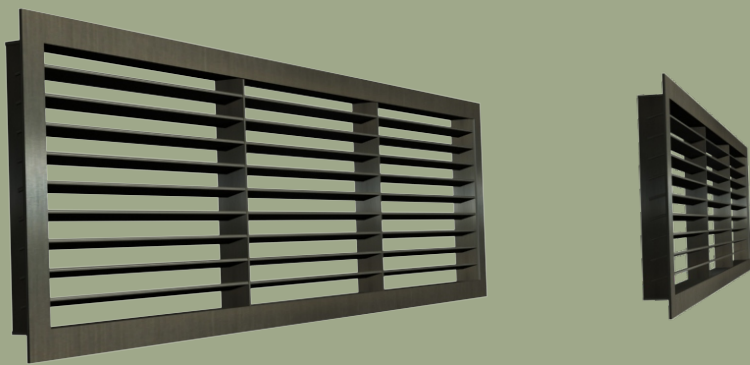
РПЖ

www.serviceind.ru

s.ind2009@yandex.ru тел.:+7 495 411-46-90

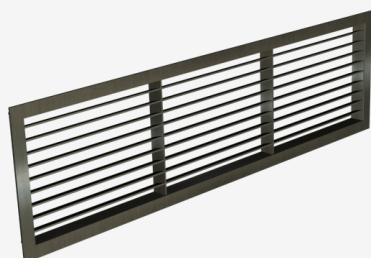
Решетки жалюзийного типа РПЛ (Решетка простая линейная) предназначены для установки в приточно вытяжную вентиляцию, зональной и общей вентиляционной системы. Также эти решетки применяются как конвекционные решетки.

Решетки РПЛ имеют наклонные ламели, установленные под углом 10-15 градусов и жестко закреплены. Это позволяет направить поток воздуха в нужную сторону. Решетки могут изготавливаться как из углеродистой стали с последующей окраской по Рал, так и из нержавеющей стали не ниже марки AISI 304 (ГОСТ 08X18H10), в следствие чего они могут быть установлены в зонах с повышенной влажностью, на производствах, в переходах, в метро, в пунктах общественного питания, в медицинских учреждениях.



Вентиляционные решетки РПЛ. Шаг между ламелями 15мм. Решетки изготавливаются из листа 2мм. Решетки врезные.

РПЛ и РПЛ-Н

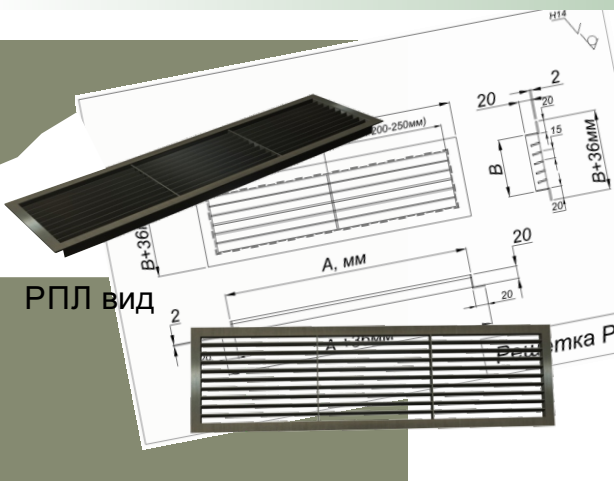


Вид сзади

Вентрешетки РПЛ и РПЛ-Н

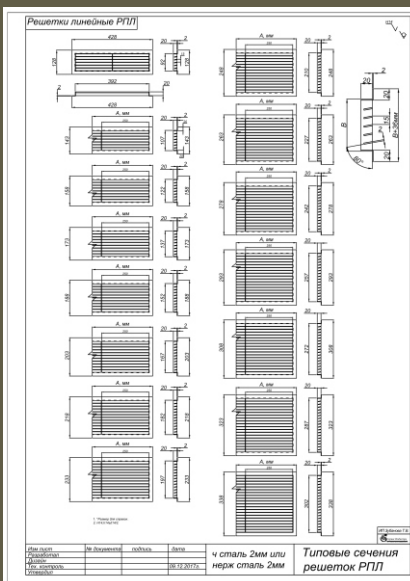
Решетки серии РПЛ конвекционного типа могут использоваться в зонах отопительных приборов и конвекторов там где необходима подача теплого воздуха к окнам или входам. называются архитектурными решетками. Обычно они применяются внутри помещений на подоконниках, столешницах перед окнами. Также они могут применяться для приточно вытяжной вентиляции и устанавливаются на стенах и потолках. В следствие того что решетки изготавливаются из стали 2мм, они достаточно прочные и их можно применять в качестве напольных решеток для напольных конвекторов и напольных батарей.

Решетки в зависимости частоты установки ламелей имеют Коэффициент живого сечения в пределах 0,65 - 0,78 ж.с. Но могут изготавливаться и с другим К ж.с.



Решетки РПЛ имеют ламели в сечении 15x2 и устанавливаются фиксированным углом наклона, что обеспечивают ребра-гребенки с фиксации.

Решетки окрашиваются полиэфирной эмалью по международной шкале RAL. Если они выполняются в нержавеющей стали то шлифуются по 320grit.



При изготовлении используется качественная холодно-катанная сталь 2мм марки 08Пс. которая предназначена для использования как в помещениях, так и на улице.

При изготовлении решеток используется аргоно-дуговая сварка по ГОСТ 10157-79 и ГОСТ 14771 не плавящимися вольфрамовыми электродами WL-20 и присадочной омедненной проволокой 1мм или полу-автоматической сваркой в среде углекислого газа.

Решетки используются для подачи и удаления воздуха в помещениях влажным и загрязненным воздухом, а также для конвекции воздуха в помещениях с различным назначением в соответствии с ГОСТ 15150-69 (помещения с вентиляцией без искусственно регулируемых климатических условий). Изделия условно соответствуют ГОСТу 13448-82; ГОСТ 1811-81 и ТЗ. При окрашивании изделий порошковой эмалью по ГОСТ 9.410-88 по шкале Ral и СНИПУ на изделия.

При обработке нержавеющей стали применяются специальные шлифовальные средства для придания эффекта шлифовки по grit 240; 320.

Сертификация: вышеуказанная продукция может быть отнесена по Общероссийскому классификатору продукции ОК-005-93 к позиции «Решетки вентиляционные» код (ОКП 96 9954). Указанная продукция не включена в «Единый перечень продукции, подлежащей обязательной сертификации и Единый перечень продукции, подтверждающая соответствие которой осуществляется в форме принятия декларации соответствия», поэтому предоставления сертификата соответствия либо декларации о соответствии на данную продукцию не требуется.

Решетки РПЛ - типовые сечения